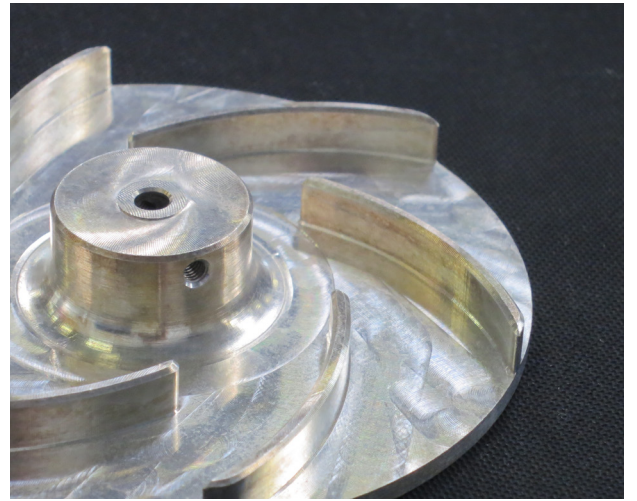
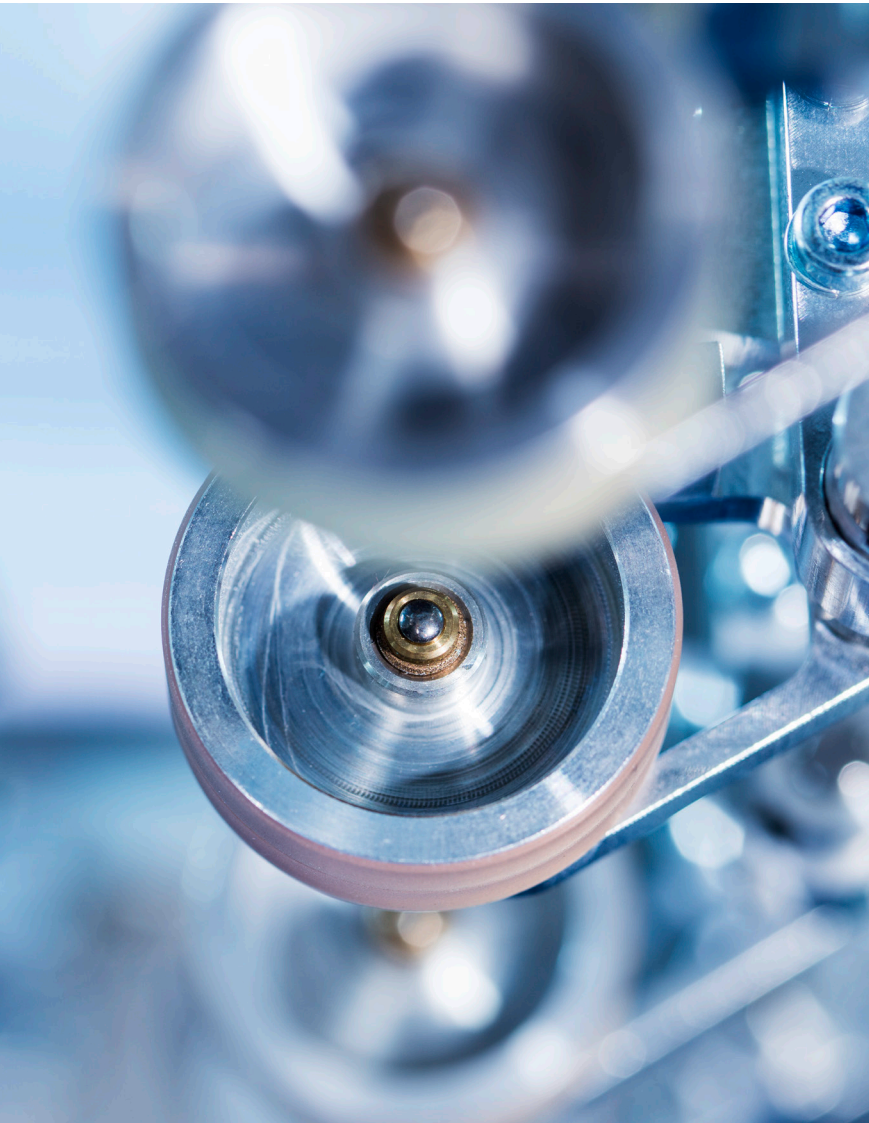
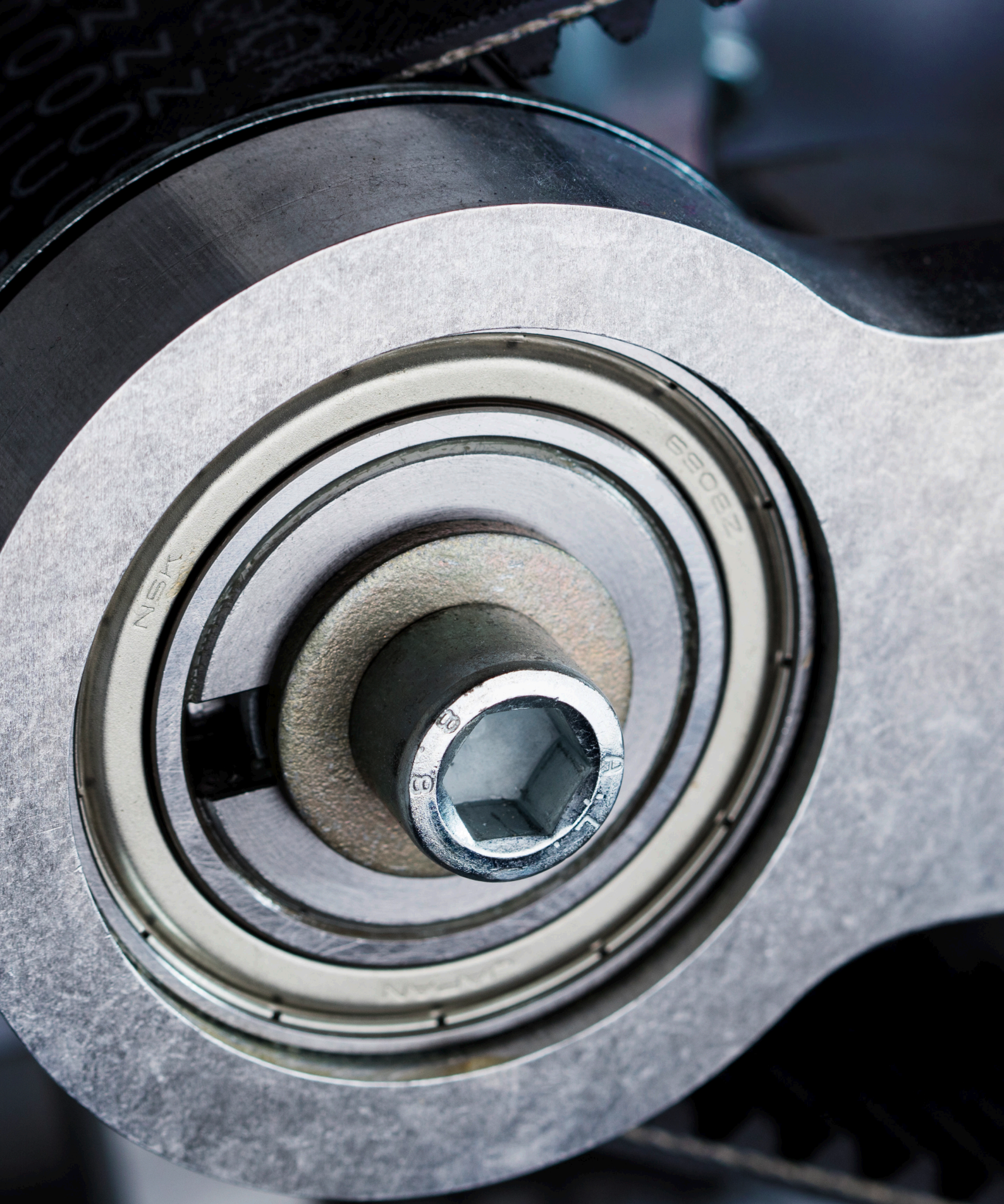


AUFTRAGSFERTIGUNG

FLEXIBEL – PRÄZISE – EFFIZIENT





IHR PARTNER FÜR DIE AUFTRAGSFERTIGUNG IM MASCHINEN- UND ANLAGENBAU

Als Spezialist im Maschinenbau hat Müller mehr als 50 Jahre Erfahrung in der Planung, Konstruktion, dem Bau von Sonder- und Serienmaschinen sowie in der Auftragsfertigung für unterschiedliche Branchen.

Unsere Kompetenzen reichen von Drehen, Fräsen und Pulverbeschichtungen bis hin zur Montage von Baugruppen oder kompletten Maschinen und Anlagen.

Wir arbeiten auf modernsten Bearbeitungsmaschinen namhafter deutscher Hersteller an unserem Standort in Kranzberg bei München und liefern Ihnen damit hohe und stets kontinuierliche Qualität zum fairen Preis. Dank unserer umfangreichen Lagerhaltung gängiger Materialien gewährleisten wir eine pünktliche und zuverlässige Auftragsbearbeitung.

Wir bieten das nötige Know-how für eine qualitativ hochwertige und kundenorientierte Lösung.

Überzeugen Sie sich selbst!

DATEN & FAKTEN RUND UM DAS UNTERNHEMEN



MÜLLER APPARATEBAU GMBH

gegründet 1965
Hauptsitz in Kranzberg bei
München, Deutschland

MITARBEITER

ca. 90 Mitarbeiter/innen

KOMPETENZEN

- Maschinen- und Anlagenbau
- Automatisierungstechnik
- Auftragsfertigung
- Baugruppenmontage
- Große Fertigungs- und Montageflächen
- Weites Partnernetzwerk

LEISTUNGEN

- CNC-Fertigung von Einzelteilen, Klein- und Mittelserien
- Pulverbeschichtung
- Vormontage, Endmontage und Inbetriebnahme von Baugruppen
- Build-To-Print

BUILD-TO-PRINT

Als ihr kompetenter Outsourcing-Partner fertigen wir Ihre Bauteile auf Basis Ihrer Design-Daten, technischen Zeichnungen und Spezifikationen exakt nach Ihren Vorgaben.



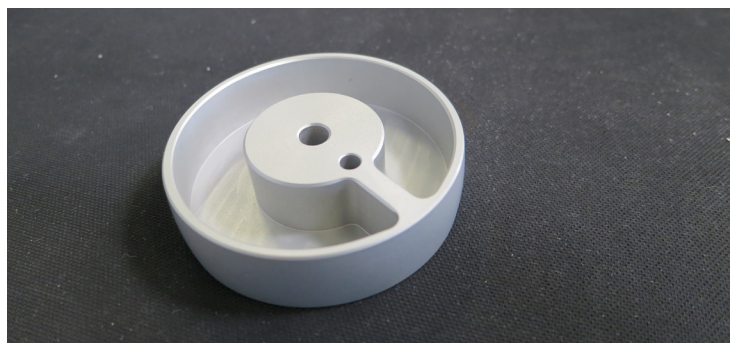
FERTIGUNG

Die Fertigung von Bauteilen in Einzelfertigung bis hin zu Klein- und Mittelserie erfolgt bei uns auf leistungsstarken modernen Dreh- und Fräsbearbeitungszentren. Dabei arbeiten wir vor allem mit folgenden Materialien:

Aluminium / Messing / Kunststoffe / Edelstahl / Nichtrostender Stahl

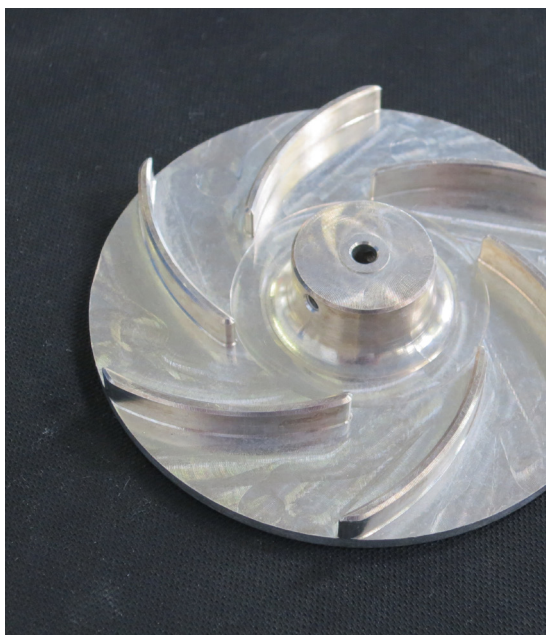
DREHEN

- Fünf moderne Drehmaschinen
- Bis zu 230 mm Durchmesser
- Bis zu 65 mm Stangendurchlass
- Stangenlager für effiziente Serienfertigung
- Konventionelles Drehen



FRÄSEN

- Acht moderne Fräsmaschinen
- Mehr-Achs-Simulation (bis zu fünf Achsen)
- Fünf-Seiten-Bearbeitung
- Konventionelles Fräsen



Dienstleistungen

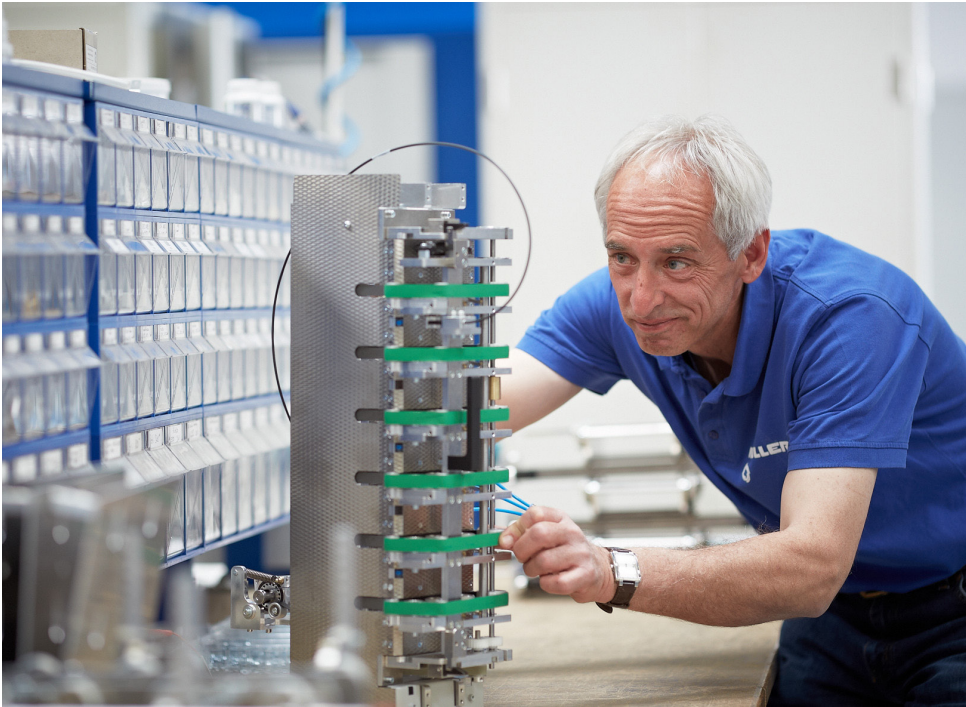
- Waschen, Lackieren & Brennen
- Eloxieren
- Nitrieren
- Galvanisches Verzinken und Vernickeln
- Chemisches Vernickeln
- Kunststoffbeschichtung



BAUGRUPPENMONTAGE

Auf Wunsch übernehmen wir für Sie auch die Montage kompletter Baugruppen (Kombination aus Eigenfertigung, Kaufteilen und Beistellteilen).

- Montage elektronischer und mechanischer Baugruppen
- Inbetriebnahme





HOHER QUALITÄTSANSPRUCH AN UNS UND UNSERE PRODUKTE

- Kontinuierliche Qualitätskontrollen in Fertigung, Montage und Inbetriebnahme
- Erstmuster und Neuteile werden einer besonderen Qualitätsprüfung unterzogen
- Regelmäßige Überprüfung unserer Qualitätspolitik und Anpassung an die neuesten Erkenntnisse
- Regelmäßige interne Audits und Weiterbildung unserer Mitarbeiterinnen und Mitarbeiter
- Zertifizierung nach ISO 9001

WIR SIND FÜR SIE DA

- Kompetente Beratung
- Projektmanagement
- Optimale und kundenorientierte Lösung(en) von der Idee bis zur Fertigung

WAS MÜLLER ALS IHREN PARTNER AUSZEICHNET

- Qualität und Termintreue haben für uns höchste Priorität
- Jahrelange Erfahrung
- Zufriedene Kunden
- Außergewöhnlicher Service – alles aus einer Hand
- Made in Germany



KOMMEN SIE VORBEI:

Überzeugen Sie sich persönlich von unserer Leistungsfähigkeit.
Wir stellen Ihnen unser Werk vor. Vereinbaren Sie gerne einen Termin.

- ➔ Telefon: +49 8166 670 - 0
- ➔ E-Mail: info.mueller@kernworld.com
- ➔ Besucheradresse: Gewerbepark 19 | 85402 Kranzberg

SO FINDEN SIE UNS:





Müller Apparatebau GmbH
Gewerbepark 19
85402 Kranzberg
Germany

+49 8166 670 - 0
info.mueller@kernworld.com
www.mueller-phs.com