

kern | MÜLLER
PART OF KERN GROUP

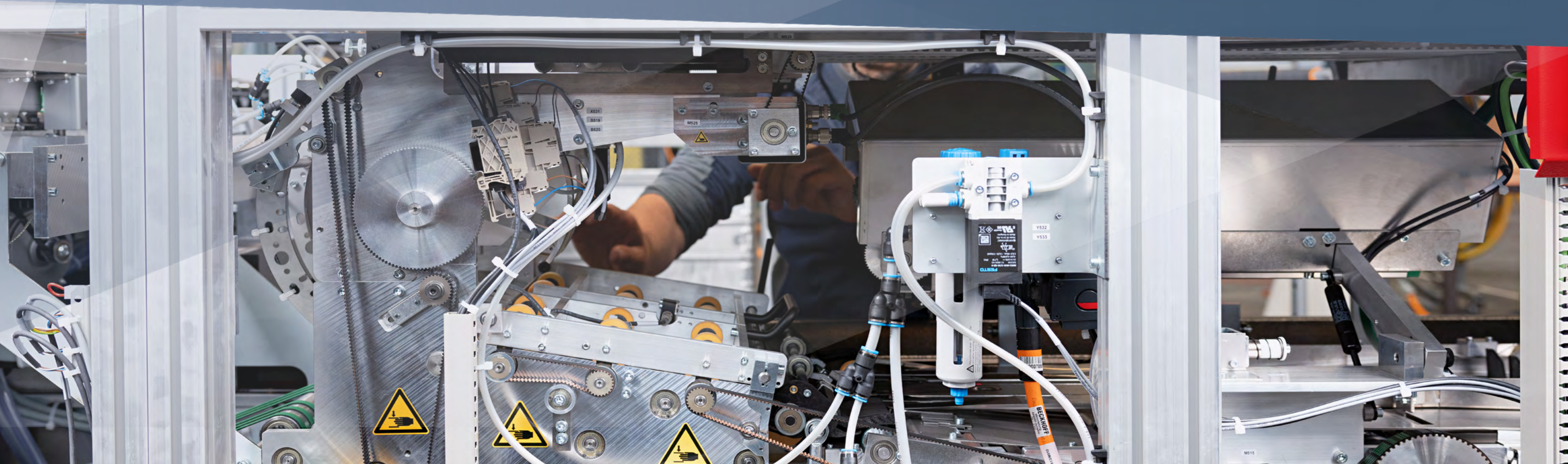
Kuvertierportfolio

Innovative Lösungen zur Dokumentenverarbeitung



kern 972

kern 3600



Inhalt

04 - 05	Kern	18 - 19	Müller MK8100
06 - 07	Müller	20 - 21	Müller MK8300
08 - 09	Kuvertierplattform im Überblick	22 - 23	Müller MK8500
10	Kern 1600 <i>flex</i>	24	Müller MK6100
11	Kern 1600 <i>fast</i>	25	Müller MK6300
12 - 13	Kern 3200 <i>flash</i>	26	Müller MK6500
14	Kern 3600 <i>force</i>	27	Müller MK6700
15	Kern 3600 <i>fury</i>	28 - 29	Software
16	Kern 996 Schneideautomat	30 - 31	Service
17	Kern 972 Einzelblattanleger	32	Standorte

kern

Kern Kuvertierplattform mit Flexibilität ohne Ende

Im Wandel der Zeit - neue Marktanforderungen ergeben neue Herausforderungen und Chancen. Beim Kuvertiersystem der Zukunft sind Modularität, Verfügbarkeit und Produktivität gefragt. Sollten sich die Kundenbedürfnisse ändern, kann die bestehende Kuvertieranlage schnell und einfach angepasst oder ausgebaut werden. Das bedeutet Investitionsschutz.

Die Wirtschaft ist im Wandel: Durch die Konsolidierung der Marktteilnehmer, die fortschreitende Digitalisierung und die daraus neu resultierenden Kuvertiervolumen werden die Sendungsaufkommen kleiner und individueller. Kern hat die Marktsituation genau analysiert, intensive Gespräche mit Kunden geführt und daraus ein visionäres und ausbaufähiges Systemkonzept entwickelt.

Da das Leben mit jedem Tag hektischer wird, kann die kleinste Zeitersparnis schlussendlich eine enorme Wirkung haben. Unsere Angebotspalette an Kuvertiersystemen verkörpert genau dieses Konzept. Mit der Kern 1600, Kern 3200 und Kern 3600 stehen drei Produktlinien zur Verfügung, welche diese Flexibilität

aufweisen und für die Zukunft modellierbar sind. Die Anlagen basieren auf einer gemeinsamen Plattform, können aber individuell auf jegliche Kundenbedürfnisse angepasst werden. Dieser Lösungsansatz garantiert dem Anwender ein Höchstmass an Flexibilität, Kompatibilität und Investitionsschutz.

Die hohe Leistung und der maximale Bedienkomfort, kombiniert mit einer schnellen Umrüstzeit, sowie die einfache intuitive Bedienung von einer Seite, sind weitere Pluspunkte. Die Anlagen weisen dank Schweizer Qualität eine hohe Stabilität und Langlebigkeit aus. Die Bedienung der Systeme ist standardisiert und erlaubt einen flexiblen Einsatz der Bediener ohne grossen Schulungsaufwand.

Software

Mittels einer Software-Suite sind die Systeme vollumfänglich in die Kern Produktlinie integriert. Alle Kern Kuvertiersysteme bieten mit der mailFactory® eine vollständige Sendungsverfolgung. Auch Statistik-Tools, individuell auf den Kunden zugeschnitten, können zur Verfügung gestellt werden.

Beratung und Service

Die Beratung vor dem Kauf, Betreuung und Begleitung nach dem Erwerb eines Kern-Systems ist das A und O. Eine effiziente Begleitung gehört zu den wichtigsten Bausteinen bei Kern. Für eine optimale Verfügbarkeit und Produktivität der Systeme bietet Kern weltweit ein umfangreiches und zuverlässiges auf die Bedürfnisse der Kunden zugeschnittenes Serviceprogramm.

Eckzahlen Kern Gruppe

Firma	Familienunternehmen
Gründungsjahr	1947
Hauptsitz	Konolfingen
Mitarbeitende	600 weltweit, 130 davon in der Schweiz
Tochtergesellschaften	Deutschland, Belgien, Niederlande, Frankreich, USA
Vertriebspartner	50 weltweit
Firmenübernahme	2025: Müller Apparatebau Kranzberg



Eckzahlen Müller Apparatebau GmbH

Gründungsjahr	1965
Hauptsitz	Kranzberg
Mitarbeitende	90 Personen
Vertriebspartner	30 weltweit
Firmenübernahme	seit 2025 gehört Müller Apparatebau GmbH zu der Kern Gruppe

Wenn sich plötzlich alles um **Ihre Wünsche** dreht

Müller steht für automatisierte Verarbeitung. Die Systeme sind modular aufgebaut und setzen sich aus über 100 flexibel kombinierbaren Modulen zusammen, die sich individuell konfigurieren und problemlos in vorhandene Anlagen integrieren lassen.

Flexibel kombinierbar

Dank des einzigartigen Modulkonzepts lassen sich auch bisher manuelle Prozesse automatisieren. Die Module sind nicht nur untereinander kombinierbar, sondern lassen sich auch in bestehende Anlagen integrieren. Wenn eine neue Kundenanwendung verwirklicht werden soll, können die Module schnell und einfach zu einer neuen Konfiguration zusammengestellt werden.

Wirtschaftlichkeit & Effizienz

Durch die Verwendung von standardisierten Bauteilen wird die Produktion effizienter, die Bedienung einfacher und der Wartungsaufwand geringer. Auch bei zeitkritischen Einsätzen ist nur ein geringer Ersatzteilbestand nötig. Alle Systeme sind auf Langlebigkeit ausgelegt. Hochwertige Werkstoffe, reparable und wartungsfähige Einzelteile sowie eine intelligente Gesamtkonstruktion der Systeme ermöglichen den dauerhaft reibungslosen und flexiblen Einsatz.

Präzision auf höchstem Niveau

Modernste Fertigungstechnik, hochwertige Materialien und qualifizierte Fachkräfte garantieren maximale Präzision und Produktivität – geschätzt von Kunden weltweit. Von der Mechanik über die Elektronik bis zur Software entwickelt und produziert Müller fast alle Komponenten selbst auf höchstem Qualitätsniveau. Dies beschleunigt nicht nur die Entwicklung der Systeme und garantiert eine langfristige Ersatzteilverfügbarkeit, es können auch jederzeit kundenspezifische Anpassungen durchgeführt werden.

Kuvertierplattform im **Überblick**

Je nach Kundenanforderung kann aus den verschiedenen Grundmodulen das optimale System mit dem idealen Preis-Leistungs-Verhältnis zusammengestellt werden.

Kern und Müller stehen gemeinsam für leistungsstarke, modulare Kuvertierlösungen, welche die höchsten Anforderungen an Flexibilität, Präzision und Effizienz erfüllen. Das kombinierte Produktportfolio deckt den gesamten Prozess der Kuvertierung ab, von der Zuführung über die

Verarbeitung bis zur Ausgabe. Dank intelligenter Modulbauweise lassen sich die Systeme individuell konfigurieren, schnell an neue Anforderungen anpassen und reibungslos in bestehende Produktionsumgebungen integrieren. Durch die Bündelung der Kompetenzen können nun

Lösungen in unterschiedlichen Leistungs- und Preisklassen angeboten werden, welche optimal auf unterschiedlichste Kundenbedürfnisse zugeschnitten sind.

Effizienz beginnt wo der Prozess startet – bei der Eingabe

Die modularen Eingabemodule von Kern sind das Rückgrat einer zuverlässigen, flexiblen und leistungsstarken Kuvertierlösung. Sie gewährleisten einen reibungslosen und sicheren Papiereinzug – ob bei Einzelblättern, Endlosmaterial oder gemischten Dokumentenströmen.
Eingabemodule Kern auf Seite 16-17

Präzision am Anfang jeder Kuvertierstrecke

Für einen reibungslosen und effizienten Kuvertierprozess ist bereits der erste Verarbeitungsschritt entscheidend. Mit Müller Schneidesystemen werden Druckprodukte präzise in allen gängigen Formaten geschnitten und gruppengenau gestapelt. Die anschließende Weiterverarbeitung erfolgt z. B. über unsere leistungsstarken Kuvertiersysteme.
Müller Schneidesysteme auf Seite 24-27



System Plattform Sphera

Kern 1600 *flex*

Das Einstiegsmodell auf einer soliden Basis

Die dynamische Kern 1600 *flex* ist ideal für den täglichen Gebrauch mit individuellen smarten Extras für den effizienten Betrieb im Alltag. Sie bietet Modularität, einfaches

Handling und wenn nötig, kann später ein Speed-Upgrade auf die Version „*fast*“ vorgenommen werden, sollte noch mehr Leistung gefragt sein.

„Wir waren auf der Suche nach einem neuen Anbieter für unsere Kuvertierjobs, damit das Kuvertieren wieder reibungslos läuft.“

**Alain Backes, Victor Buck Services
Luxemburg**



Kern 1600 *fast*

Das Multifunktionstalent mit allen Features

Kein anderes Kuvertiersystem vereint so viel Funktionalität, Flexibilität und Bedienkomfort. Vom modularen Aufbau bis zur Erweiterbarkeit ist alles auf zuverlässige und reibungslose Abläufe ausgelegt.

Die Kern 1600 *fast* ist ein Multitalent: Benutzerfreundlich, um im Alltagsgeschäft einen guten Job zu machen und ausstattungstechnisch in Sachen Effizienz ganz vorne mit dabei.

Zum Vorführvideo
der Kern1600



„Die Bediener haben sich sehr leicht und schnell mit den Maschinen vertraut gemacht. Die automatischen Einstellungen haben ihren Arbeitsalltag grundlegend verändert.“

**Marion Capdeville, Groupe Covéa
Frankreich**

Flexibilität

Die Mehrkanalfähigkeit, welche ein breites Spektrum an Anwendungsmöglichkeiten zulässt.

Kern 3200 *flash*

Die perfekte Balance zwischen Effizienz und Funktion

Dank den unterschiedlichen Konfigurationsoptionen ist die Kern 3200 *flash* die ideale Wahl für den Einsatz sowohl im Transaktions- als auch im Direktwerbemarkt. Im Zentrum des Systems steht das neu entwickelte Kuvertiermodul. Als einziges System dieser Leistungs-

klasse kann der Kuvertierer mit mehr als einem Kuvertmagazin ausgerüstet werden. Mit diesem einzigartigen Konzept kann die Anlage Jobweise unterschiedliche Kuverts verarbeiten, ohne dass der Bediener einen physischen Wechsel machen muss.



„Die Umrüstzeit von C4 auf C5 ist bestechend.“
Markus Bertschi, SPS Switzerland AG
Schweiz

Zum Vorführvideo
der **Kern3200**



Qualität

Hochflexibles, schnell umstellbares Highspeed Multiformat Kuvertiersystem

Kern 3600 *force*

Das ideale Kuvertiersystem für den nächsten Wachstumsschritt

Die Kern 3600 *force* bietet dieselben Vorteile wie das leistungstärkere Modell der Serie: Zuverlässigkeit, Produktivität, Modularität und schnelle Umrüstzeiten. Leistungstechnisch wurde sie limitiert auf

18.000 Kuvertierungen pro Stunde. Damit ist sie die optimale Wahl für die Anforderungen mittelständischer Betriebe, die Effizienz mit wirtschaftlicher Investition verbinden möchten.

Kern 3600 *fury*

Die schnellste Wahl im Wettrennen um die Wirtschaftlichkeit

Die Kern 3600 *fury* steht für höchste Produktivität, kompromisslose Zuverlässigkeit und intelligente Dokumentenverarbeitung. Mit ihrem modularen Aufbau und

der neuesten Technologie ist sie die ideale Lösung für Unternehmen mit hohem Sendungsvolumen und anspruchsvollen Anforderungen.



Zum Vorführvideo
der **Kern3600**



„Unser Ziel ist es, bei allen bestehenden Kuvertiersystemen voll auf Kern zu setzen.
Wir wissen, dass Kern in diesem Segment führend ist.“

**Axel Both, DATEN_PARTNER
Deutschland**

Zuverlässigkeit

Hochleistungskuvertiersystem mit einfacher Bedienung,
grosser Flexibilität und hoher Leistungsfähigkeit

Passgenau

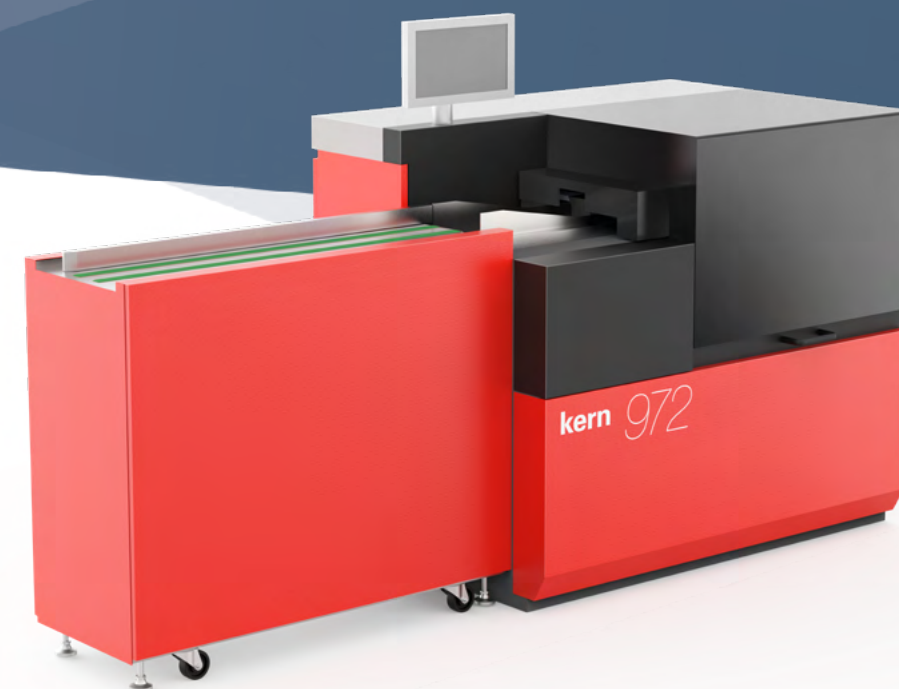
Der Grundstein für einen durchgängigen, automatisierten Workflow – abgestimmt auf alle Anforderungen



Kern 996 Schneideautomat

Effizientes Zuführmodul - Der Schneideautomat verarbeitet eine Vielzahl von Anwendungen, bietet grosse Flexibilität und überzeugt durch hohe Leistung. Das ergonomische Design und die Touchscreen-Oberfläche ermöglichen einen

schnellen und einfachen Zugriff auf das System. Die automatische Papierzuführung beschleunigt den Einrichtungsprozess. Der Papierfluss ist gut sichtbar und leicht zugänglich, so dass Anpassungen nur wenig Zeit in Anspruch nehmen.



Kern 972 Einzelblattanleger

Die hohe Zuführleistung garantiert eine Verarbeitung von bis zu 45'000 Blatt pro Stunde. Damit wird die volle Kapazität der schnellen Kern-Kuvertiersysteme optimal ausgenutzt.

Bei der Entwicklung wurde grossen Wert auf einen niedrigen Geräuschpegel gelegt, was bedeutet, dass die Maschine viel leiser arbeitet und somit ein angenehmes Arbeitsumfeld bietet.

Kompakt

Nahezu alle Transaktionsanwendungen, Gross- und Kleinauflagen bis zu Direct-Mail, können mühelos abgewickelt werden



Müller MK8100

Der Einstieg in den unteren bis mittleren Produktionsbereich

Das System verarbeitet Kuverts von C6/5 bis B4, insbesondere C4 Pocket. Die Formate können am Kuvertiersystem automatisch angepasst werden. Dank der sicheren Verarbeitung und der grösstmöglichen Flexibilität des modularen Aufbaus passt

sich die Müller MK8100 perfekt an die Anforderungen von morgen an. Insbesondere für die Verarbeitung von Kleinauflagen oder Nachdrucken gilt sie aufgrund ihrer schnellen Durchlaufzeiten als die perfekte Lösung.

Zum Vorführvideo der
Müller MK8100



Müller MK8300

Hochwertige und sichere Kuvertierungen vertraulicher Dokumente

Dank einfacher und schneller Jobumstellung bei Formatwechsel und ultimativer Flexibilität durch die Modulbauweise passt sich die Müller MK8300 perfekt den immer komplexer werdenden Anwendungen an. Insbesondere das Multikanal-System von Müller, das von 2 bis 15 Stationen frei

konfigurierbar ist, ermöglicht diese einmalige Flexibilität. Dadurch können Mehrkanal-Anwendungen mit Lesung und Beilagen in beliebiger Reihenfolge produziert werden. Egal, ob Einzelblatt oder ab Rolle, mit oder ohne Lesung, falzende Beilagen oder vorgefalzt – fast alles ist möglich.



Zum Vorführvideo der
Müller MK8300



Dynamik

Einfache und schnelle Jobumstellung bei Formatwechsel –
perfekt für immer komplexer werdende Anwendungen

Effizienz

Ein schneller Wechsel zwischen Einzelblatt- und Endlosverarbeitung fällt mit dieser Anlage leicht



Zum Vorführvideo
der Müller MK8500



Müller MK8500

Sichere Verarbeitung, maximale Flexibilität und unübertroffene Produktivität

Dank der Dynamik können selbst grosse Volumen aufwendiger Transaktionsanwendungen erledigt werden. Mit der ultimativen Flexibilität der Modulbauweise lassen sich sowohl die Anforderungen von immer komplexer werdenden Anwendungen als auch die Vielzahl an Anwendungen perfekt erledigen.

Einzelblatt- und Endloszuführkanal lassen sich gleichzeitig in das System integrieren – damit ist der Übergang von einer auf die andere Art der Verarbeitung im Handumdrehen erledigt. Dieser Vorteil kann auch als Zweikanal-Lösung durch die Einbindung von zwei Zuführkanälen für das sogenannte Matchen genutzt werden.

Müller MK6100

Kompaktes Fanfold-Schneidesystem

Offline Endlospapier vom Stapel in 1-up oder 2-up auf Einzelblätter zuschneiden ist ein Job für das Schneidesystem Müller MK6100. Anschließend wird das Do-

kument auf einen Ablagetisch gelegt oder akkurat auf einen Stapel abgelegt und abtransportiert. Das System kann variabel erweitert werden.



Müller MK6300

Kompaktes Doppelstapel-Schneidesystem

Die Müller MK6300 verarbeitet online von der Rolle kommende Dokumente, die mit vertikalen und horizontalen Trenn- und Rausschnitten auf das gewünschte End-

format gebracht werden. Der integrierte schubbende Puffer ermöglicht den Online-Betrieb nahezu ohne Unterbrechungen.



Vielseitig

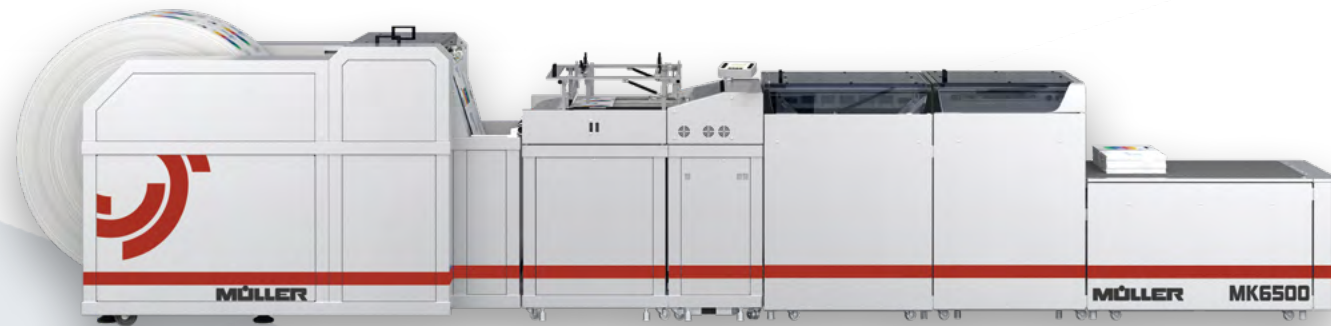
Vielfältige Kombinationsmöglichkeiten erlauben die bedarfsgerechte Systemkonfiguration je nach gewünschter Anforderung

Müller MK6500

Dynamisches Hochleistungs-Schneidesystem

Die Müller MK6500 verarbeitet Druckanwendungen zuverlässig und produktiv mit einer Geschwindigkeit von bis zu 90m/min. Unabhängig, ob die Dokumente vom Stapel oder von der Rolle kommen – mit dem

Schneidesystem können Transaktions- und Graphic-Arts-Anwendungen in allen üblichen Formaten von 4" bis 19,5" produziert werden.



Müller MK6700

Variables Hochleistungs-Schneidesystem

Das Müller MK6700 Schneidesystem erfüllt alle Anforderungen, die für Transaktionsanwendungen. Mit all seinen Funk-

tionen ist es die optimale Lösung für komplexe Anwendungen - einfach zu bedienen und flexibel einsetzbar



Komfort

Einfache Bedienung, hohe Laufgeschwindigkeit sowie ausreichend Speicherkapazität sorgen für eine reibungslose Produktion

Software

Individuell an alle Bedürfnisse anpassbar

Heute entstehen bei Unternehmen nicht nur grosse Mengen an Dokumenten, sondern es gilt andere kritische Aspekte wie Verarbeitungssicherheit sowie effiziente Gesamtproduktivität in hoher Qualität und zu niedrigen Kosten in der Produktion zu beachten.

Die Sphera Software Lösungen erfüllen genau diese Anforderungen. Zum Nachverfolgen, Messen, Analysieren und Verbessern der Produktion im Document-Output-Management-Bereich, fallen sehr

viele Daten an, welche jederzeit verfügbar und zugänglich sein müssen. Je nach individuellen Anforderungen bietet die Kern Gruppe die Software-Produkte, welche Ihre Bedürfnisse optimal erfüllt.

DocumentLogging

Sphera DocumentLogging ermöglicht die aktive Kontrolle der Sendungsverarbeitung auf Dokumentenebene, Drucken am Ausgang sowie reibungslose Job-Übergänge.

DocumentValidation

Sphera DocumentValidation ermöglicht die aktive Validierung der Sendungsverarbeitung auf Dokumentenebene zwischen dem Kuvertiersystem und der Validierungsdatei.

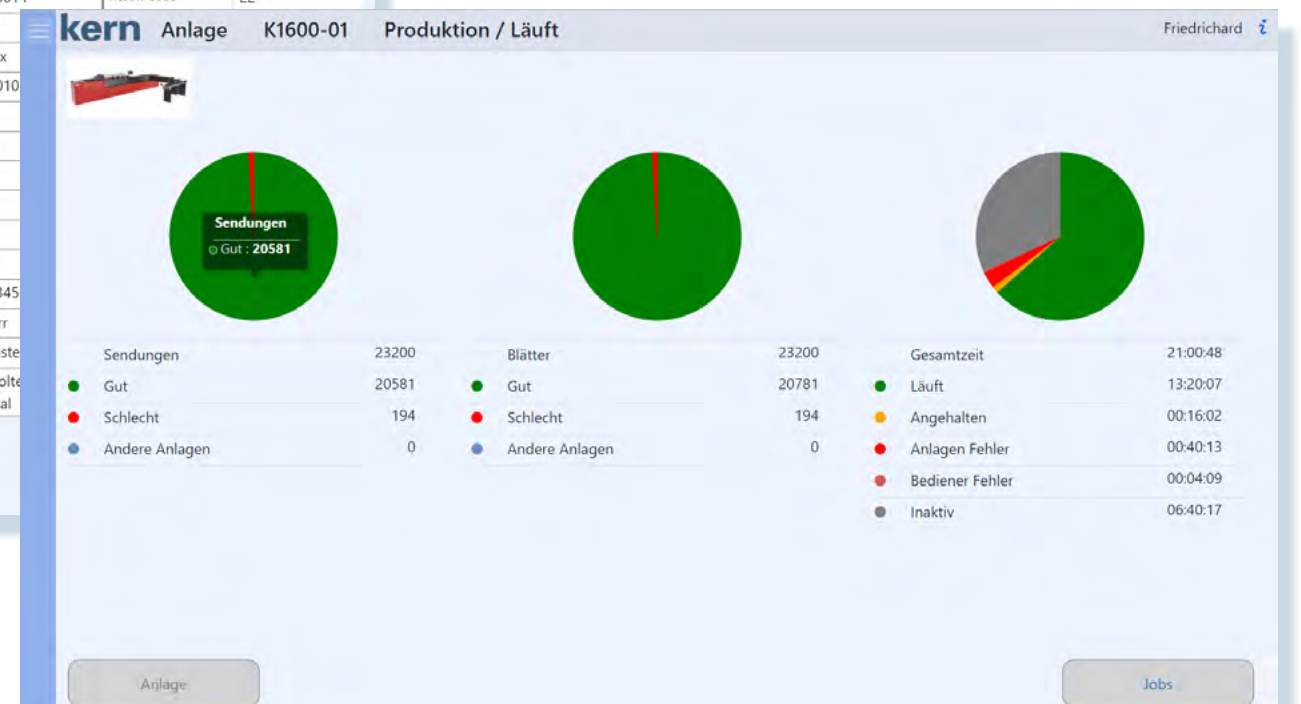
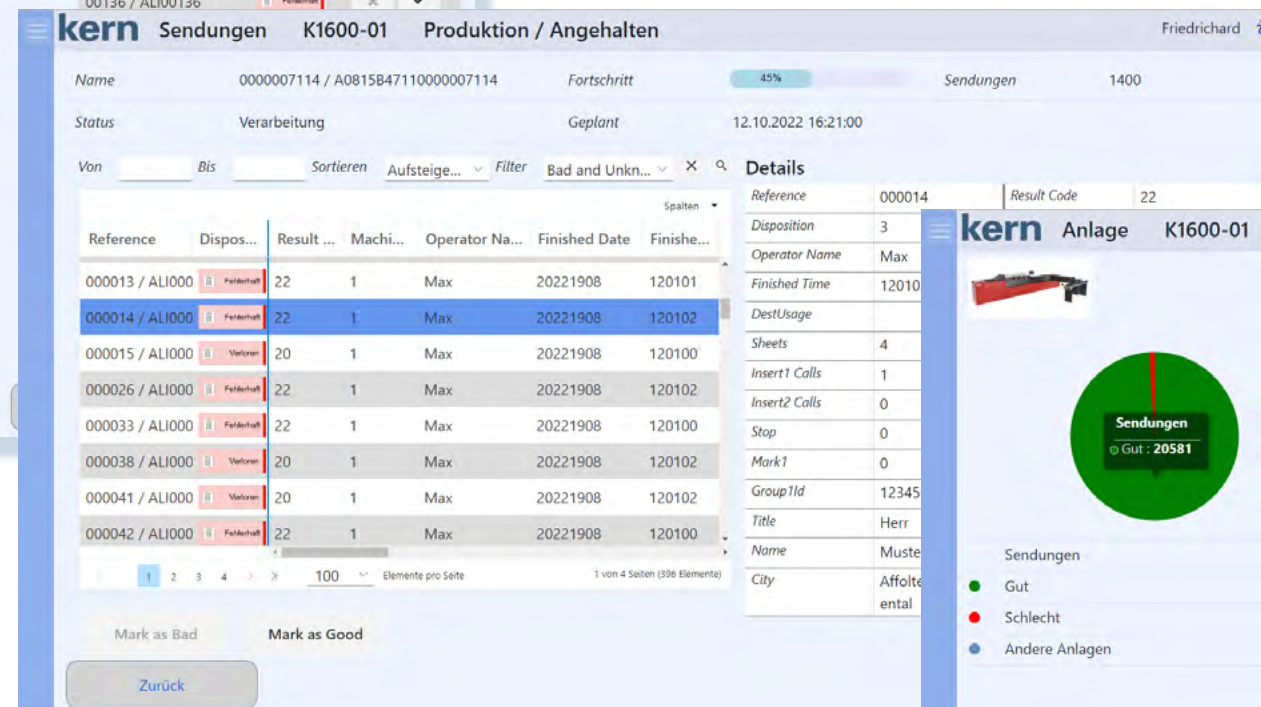
DocumentControl

Sphera DocumentControl ermöglicht die aktive Kontrolle der Sendungsverarbeitung auf Dokumentenebene, Drucken am Ausgang sowie reibungslose Job-Übergänge.

InsertPanel

Das InsertPanel ist das neue Dashboard, das auf dem Bedienpanel der K1600 und der K3200 läuft, um produktionsrelevante Informationen über die Auftragsabwicklung anzuzeigen. Für alle anderen Systeme, die in mailFactory integriert werden können, muss ein separates Browser-fähiges Tablet oder PC kundenseitig zur Verfügung gestellt werden.

Mit dem neuen Dashboard InsertPanel, werden produktionsrelevante Informationen über die Auftragsverarbeitung angezeigt. Basis für diese Informationen ist die Sendungsverfolgungssoftware für Kern Systeme. Bei Produktionsbeginn sieht der Bediener den Prozentsatz der Verarbeitung der Maschine im Vergleich zur Tagesproduktion. Diese ist die Zusammenfassung aller Sendungen, die über die Sendungsverfolgungssoftware gemeldet werden.



Service

der mitdenkt.

Lösungen, die mitwachsen.



„Man merkt, dass der Service das höchste Gut bei Kern ist. Es wurde all das ermöglicht, was möglich gemacht werden musste. Das ist perfekt gelaufen.“

Florian Rose, BC Direct Group
Deutschland

Mehr als Support – ein **Partner** auf Augenhöhe

Der Erfolg beginnt beim Service. Ob vor, während oder nach der Inbetriebnahme – unser Service ist immer an Ihrer Seite. Persönlich. Digital. Vorausschauend.

- ✓ individuelle persönliche Beratung & Bedarfsanalyse
- ✓ Installation & Systemintegration vor Ort
- ✓ Schulung des Teams - verständlich & praxisnah
- ✓ Wartung & Pflege - geplant statt überraschend
- ✓ Technische Dokumentation - verständlich und digital verfügbar
- ✓ 24/7 Support - remote oder vor Ort möglich

Servicepakete, die mitwachsen

Wartungsverträge & Systempflege

Planbare Kosten, regelmäßige Updates, hohe Verfügbarkeit – auf Wunsch mit präventiver Wartung und Predictive Maintenance.

Vollwartung & Ersatzteilversicherung

Maximale Planungssicherheit durch feste Jahreskosten – inklusive aller Teile, Arbeitszeit und Reisekosten.

Zukunftssicher mit digitalen Services

Von KI-gestützter Fehlerdiagnose bis hin zu Self-Service-Portalen mit IoT-Anbindung: Wir entwickeln unsere Leistungen ständig weiter – mit Blick auf Ihre Anforderungen von morgen.

Digital. Transparent. **Zukunftsorientiert.**

Mit innovativen Tools und smarten Lösungen gestalten wir unseren Service so effizient wie nie zuvor – für Sie und mit Ihnen.

Ticket-System mit SLA-Garantie

Mit Jira Service Management behalten Sie den Überblick: strukturierte Anfragenbearbeitung, klare Reaktionszeiten und automatisierte Workflows für maximale Transparenz.

Zentrale Wissensplattform für alle Fälle

Über Confluence stellen wir aktuelle Maschinendokumentationen, Ersatzteilkataloge und interaktive 3D-Modelle bereit – jederzeit abrufbar, jederzeit aktuell.

Fernwartung mit Weitblick

Mit symmedia Remote Service ermöglichen wir sichere, direkte Unterstützung – für Fehleranalysen, Software-Updates und Inbetriebnahmen, ohne Wartezeit.

Hands-Free Support mit Augmented Reality

Die RealWear AR-Brille bringt unsere Experten direkt zu Ihnen – visuelle Unterstützung in Echtzeit, auch bei komplexen Aufgaben vor Ort.

Wir liefern mehr als Technik – wir liefern **Lösungen**

Für maximale Effizienz, Verfügbarkeit und Gelassenheit im Produktionsalltag.

Weltweit. Persönlich. Digital.

Kern AG

Freimettigenstrasse 3
3510 Konolfingen
Schweiz
+41 31 790 35 35
info.switzerland@kernworld.com
kernworld.com

Kern GmbH

Elbinger Strasse 12
64625 Bensheim
Deutschland
+49 6251 582 23
info.germany@kernworld.com
kerngmbh.de

Kern France SAS

«Le Technipôle»
229 rue la fontaine
94120 Fontenay-sous-Bois
Frankreich
+33 1 43 53 53 00
info.france@kernworld.com
kernfrance.fr

Kern N.V.

Zone 3 Doornveld 161
1731 Zellik
Belgien
+32 2 481 30 30
info.belgium@kernworld.com
kernnv.be

Kern Nederland B.V.

Argonstraat 56
2718SM Zoetermeer
Niederlande
+31 79360 1250
info.nederland@kernworld.com
kernbv.nl

Kern, Inc.

3940 Gantz Road, Suite A
Grove City, OH 43123-4845
U.S.A.
+1 614 317 2600
info.usa@kernworld.com
kerninc.com

Müller Apparatebau GmbH

Gewerbepark 19
85402 Kranzberg
Deutschland
+49 8166 670-0
info.mueller@kernworld.com
mueller-phs.com

